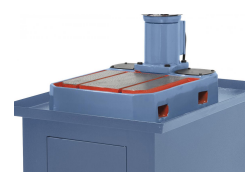


**Bernardo GB 30 T Getriebe-Tisch- und
Säulenbohrmaschinen**
[B01-1251]

2.244,00€**2.109,00€**



Für Handwerksbetriebe und Schlossereien ist diese robuste Getriebe-Tischbohrmaschine, mit einer Bohrleistung von max. 30 mm, eine preiswerte und leistungsstarke Maschine.

Technische Daten:

Bohrleistung max.	30 mm
Gewindeschneiden max.	M16
Bohrfutter	1 - 13 mm / B 16
Morsekonus	MK 3
Spindeldrehzahl	(6) 125 - 2825 U/min
Ausladung	240 mm
Abstand Spindel / Bodenplatte	655 mm
Pinolenhub	115 mm
Säulendurchmesser	100 mm
T-Nutengröße	14 mm
Arbeitsfläche Bodenplatte	320 x 315 mm
Motor-Abgabeleistung S_1 100%	0,75 kW / 400 V
Motor-Aufnahmeleistung S_6 40%	1,1 kW / 400 V
Maschinenabmessung (B x T x H)*	450 x 700 x 1440 mm
Gewicht ca.	170 kg

* ohne Untergestell

Beschreibung:

- Drehzahleinstellung mittels Schalthebel am Getriebekopf
- Einstellbarer Bohrtiefenanschlag mit Skala
- Garantierte Rundlaufgenauigkeit $\pm 0,02$ mm, in der Pinole gemessen
- Rechts-Linkslaufeinrichtung zum Gewindeschneiden
- Graugusstisch mit T-Nuten und umlaufender Kühlmittelrinne
- Automatischer Auswerfer und LED-Maschinenleuchte im Lieferumfang enthalten
- Hohe Rundlaufgenauigkeit, Spindel läuft in Präzisionslager
- Ruhiger Lauf durch gehärtete und geschliffene Zahnräder im Getriebe
- Stabile und geschliffene Stahlsäule, ausgelegt für hohe Beanspruchung

Lieferumfang:

- Zahnkranzbohrfutter 1 - 13 mm / B 16
- Bohrfutterdorn MK 3 / B 16
- Reduzierhülse MK 3 / 2, MK 3 / 1
- Automatischer Werkzeugauswerfer
- LED-Maschinenleuchte
- Höhenverstellbare Schutzabdeckung