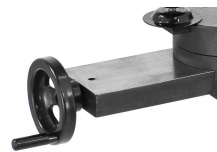


**Bernardo SBS 700 Sägeblattschleifmaschinen
[B11-4370]**

264,00€

242,00€



Aktion bis 14. Dez 2018

Die robuste Sägeblatt-Schärfmaschine SBS 700 dient zum Schärfen von hartmetallbestückten und CV-Sägeblättern mit einem Durchmesser von 80 - 700 mm. Durch die schwenkbare Motor-Schleifscheibeneinheit bzw. Sägeblatthalterung können die verschiedensten Verzahnungen geschliffen werden.

Technische Daten:

Sägeblattdurchmesser	80 - 700 mm
Schleifscheibe	125 x 13 mm
Einstellwinkel Schleifscheibe	20° links / 20° rechts
Drehkranzwinkel	35° links / 45° rechts
Leerlaufdrehzahl	2850 U/min
Motorleistung	180 W
Spannung	230 V / 50 Hz
Maschinenabmessung (B x T x H)	720 x 390 x 300 mm
Gewicht ca.	20 kg

Beschreibung:

- Universelle Sägeblatt-Schärfmaschinen zum Schleifen von Sägeblättern von 80 – 700 mm
- Schnelle und einfache Voreinstellung des Sägeblattes zum Schleifvorgang
- Serienmäßig mit Diamantscheibe diam. 125 x 10/8 x 13 mm
- Stabile Graugussausführung, dadurch ist ein präzises Arbeiten gewährleistet
- Schwenkbare Motor-Schleifscheibeneinheit (20° links / rechts) zum Schärfen von HM-Wechselzahn-Sägeblättern (WZ)
- Zum Schleifen von Negativ-Verzahnungen ist die Sägeblatthalterung schwenkbar (35° links, 45° rechts)
- Hohe Wirtschaftlichkeit durch schnellen und einfachen Schleifvorgang
- Zum Schärfen aller gängigen Sägeblätter von Tischkreissägen, Brennholzkreissägen, usw.
- GummifüÙe sorgen für einen geräuscharmen, vibrationsarmen Lauf

Lieferumfang:

Diamant-Schleifscheibe 125 x 10/8 x 13 mm Schutzabdeckung Sägeblatt-Spannvorrichtung Adapter 20 / 22 / 25 / 30 mm GummifüÙe