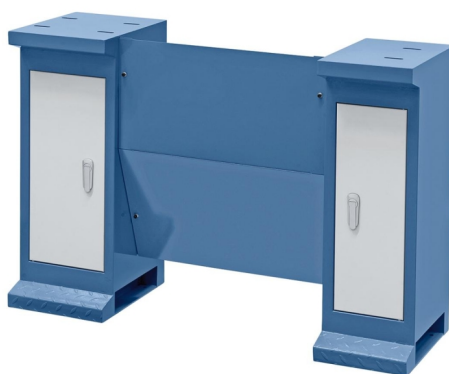


Bernardo Untergestell D6 für Profi(center) 700-Serie Untergestell für Drehmaschinen [B56-1061]

Statt: € 426,-

€ 399,-inkl. MwSt.
- 6 %

Das Bernardo Untergestell D6 für Profi(center) 700-Serie ist ein stabiles Untergestell für Drehmaschinen. Es ist universell einsetzbar und bietet eine lackierte Oberfläche in RAL 5014 taubenblau. Die stabile Stahlblechkonstruktion sorgt für eine hohe Stabilität und Langlebigkeit.

Technische Daten:

Breite:	1115 mm
Tiefe:	430 mm
Höhe:	720 mm
Gewicht:	40 kg

Beschreibung:

- Universell einsetzbar für Drehmaschinen
- Lackierung in RAL 5014 taubenblau
- Stabile Stahlblechkonstruktion
- Serienmäßig mit absperbaren Türen und Ablagefach
- **Spänewanne optional erhältlich**

weitere Produktbilder:

