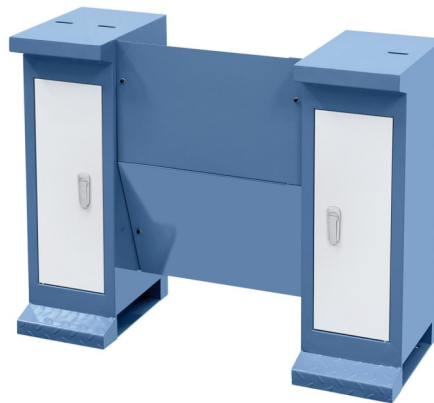


## Bernardo Untergestell D3 für Profi(center) 500-Serie Untergestell für Drehmaschinen [B56-1055]

Statt: € 385,20

**€ 377,-**inkl. MwSt.  
- 2 %

Das Bernardo Untergestell D3 für Profi(center) 500-Serie ist ein Untergestell für Drehmaschinen. Es ist universell einsetzbar für Drehmaschinen bis Spitzenweite 550 mm und verfügt über eine stabile Stahlblechkonstruktion. Die Lackierung erfolgt in RAL 5014 taubenblau. Serienmäßig ist es mit absperribaren Türen und Ablagefächern ausgestattet. Eine Spänewanne ist optional erhältlich.

### Technische Daten:

Breite:	990 mm
Tiefe:	380 mm
Höhe:	760 mm
Gewicht:	30 kg

### Beschreibung:

- Universell einsetzbar für Drehmaschinen bis Spitzenweite 550 mm
- Lackierung in RAL 5014 taubenblau
- Stabile Stahlblechkonstruktion
- Serienmäßig mit absperribaren Türen und Ablagefächern
- **Spänewanne optional erhältlich**

### weitere Produktbilder:

