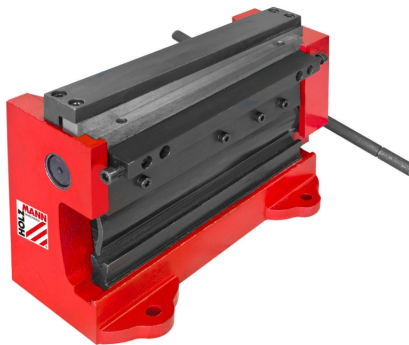


Holzmann AT200 Abkantbank-Tafelschere [H-AT200]

Statt: ~~€ 199,-~~

€ 196,-

inkl. MwSt.
- 2 %



Die Holzmann AT200 Abkantbank-Tafelschere ist ideal für Modellbau und kleine Biegearbeiten. Die maximale Arbeitsbreite beträgt 195 mm und die maximale Dicke 1 mm. Das Gerät wiegt 11 kg.

- Ideal für Modellbau und kleine Biegearbeiten
- max. Arbeitsbreite 195 mm
- max. Dicke 1 mm
- 11 kg

Technische Daten

Allgemeine Abmessungen

Arbeitsbreite: 195 mm

Blechbearbeitung

max. Blechstärke: 1 mm

Gewicht

Bruttogewicht: 12 kg

Nettogewicht: 11 kg

Versandmaße

Breite: 170 mm

Länge: 310 mm

Höhe: 210 mm